

Územní plán obce Stachy

ÚPLNÉ ZNĚNÍ PO VYDÁNÍ ZMĚN Č. 20 A 21

katastrální území: Stachy, Jaroškov, Úbislav

KOORDINAČNÍ VÝKRES

ZÁZNAM O ÚČINNOSTI	
SPRAVNÍ OBLAST KTERÝ POSELEDNÍ ZMĚNA ÚPD VYDAL:	ZASTUPITELSTVO OBCE STACHY
POŘADKOVÉ ČÍSLO POSELEDNÍ ZMĚNY ÚPD:	21
DATA NABYTÍ ÚČINNOSTI POSELEDNÍ ZMĚNY ÚPD:	23. 9. 2021
ANOTACE A PLÁN FUNKCE A PŘÍKLADY PŮSOBY A PŘÍKLADY ODKAZ NA ÚSTŘEDNÍ OBLAST ÚŘEDNÍHO PRACIŠTA:	
Ing. Petr Lampa autorský návrh	Ing. Arch. Jaroslava Daněk společný návrh s touto stránkou

LEGENDA

PLOCHY S ROZDÍLNÝM ZPŮSOBEM VYUŽITÍ

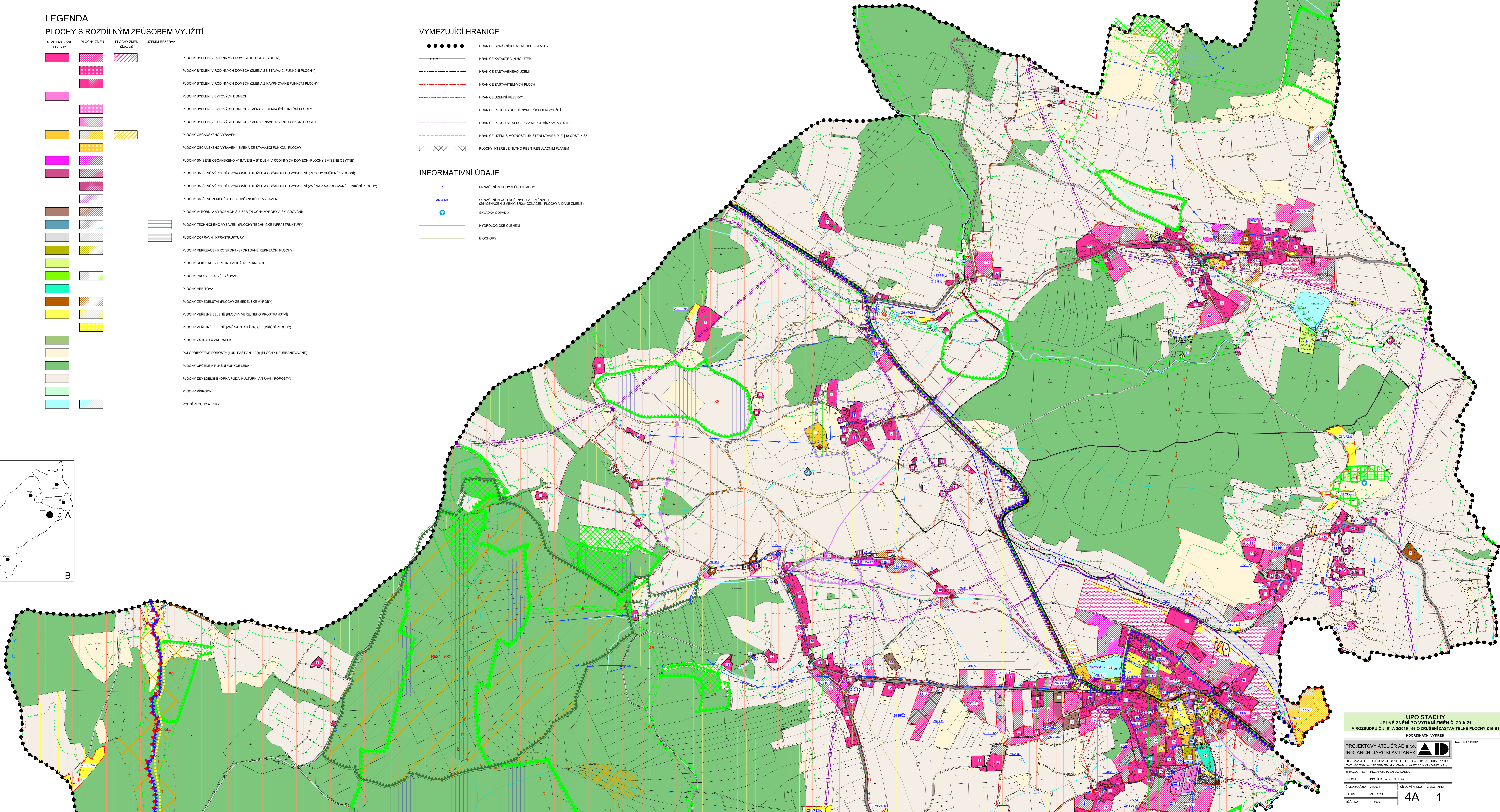
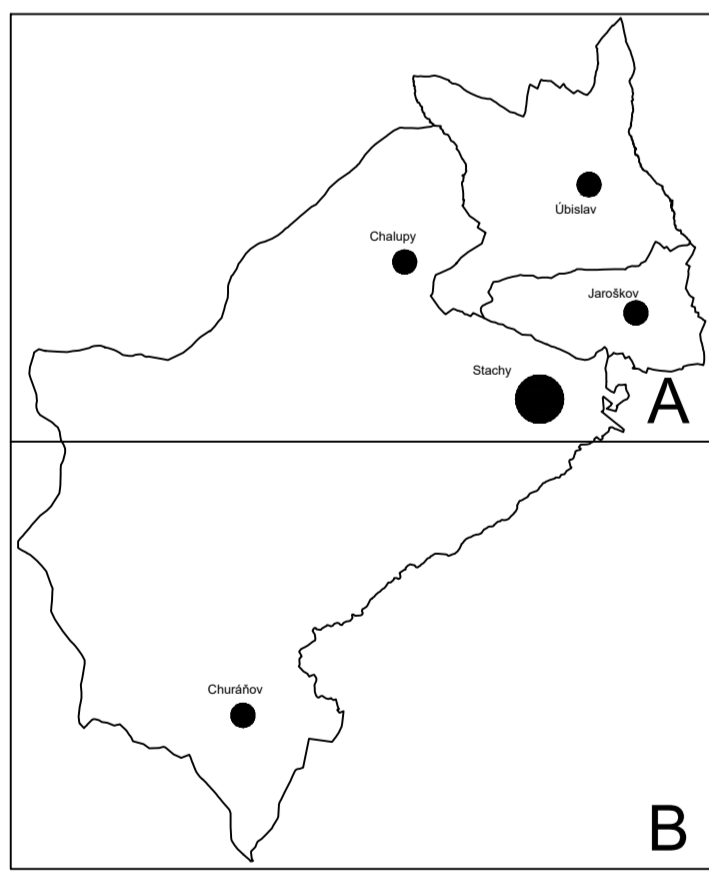
STABILIZOVANÉ PLOCHY	PLOCHY ZMĚN (2.kat)	FLOCHY ZMĚN (2.kat)	ÚZEMNÍ REZERVA
FLOCHY BYDĚNÍ V RODINNÝCH DOMECH (PLOCHY BYDĚNÍ)	FLOCHY BYDĚNÍ V RODINNÝCH DOMECH (ZMĚNA ZE STÁVAJÍCÍ FUNKČNÍ PLOCHY)	FLOCHY BYDĚNÍ V RODINNÝCH DOMECH (ZMĚNA Z NAVRHOVÁNE FUNKČNÍ PLOCHY)	
FLOCHY BYDĚNÍ V BYTOVÝCH DOMECH	FLOCHY BYDĚNÍ V BYTOVÝCH DOMECH (ZMĚNA ZE STÁVAJÍCÍ FUNKČNÍ PLOCHY)	FLOCHY BYDĚNÍ V BYTOVÝCH DOMECH (ZMĚNA Z NAVRHOVÁNE FUNKČNÍ PLOCHY)	
FLOCHY OBČANSKÉHO VYBAVENÍ	FLOCHY OBČANSKÉHO VYBAVENÍ (ZMĚNA ZE STÁVAJÍCÍ FUNKČNÍ PLOCHY)	FLOCHY SMÍŠENÉ VYBAVENÍ A BYDĚNÍ V RODINNÝCH DOMECH (PLOCHY SMÍŠENÉ OBÝTNÍ)	
FLOCHY SMÍŠENÉ VYBAVENÍ A VÝROBNÍCH SLUŽEB A OBČANSKÉHO VYBAVENÍ (PLOCHY SMÍŠENÉ VÝROBNÍ)	FLOCHY SMÍŠENÉ VYBAVENÍ A VÝROBNÍCH SLUŽEB A OBČANSKÉHO VYBAVENÍ (ZMĚNA Z NAVRHOVÁNE FUNKČNÍ PLOCHY)	FLOCHY SMÍŠENÉ ZEMĚDĚLSTVÍ A OBČANSKÉHO VYBAVENÍ	
FLOCHY VÝROBNÍ A VÝROBNÍCH SLUŽEB (PLOCHY VÝROBY A SKLADOVÁNÍ)	FLOCHY TECHNICKÉHO VYBAVENÍ (PLOCHY TECHNICKÉ INFRASTRUKTURY)	FLOCHY DOPRAVNÍ INFRASTRUKTURY	
FLOCHY REKREAČNÍ - PRO SPORT (SPORTOVNĚ REKREAČNÍ PLOCHY)	FLOCHY REKREAČNÍ - PRO INDIVIDUÁLNÍ REKREACI	FLOCHY PRO SJEZDOVÉ LYŽOVÁNÍ	
FLOCHY HRBITOVA	FLOCHY ZEMĚDĚLSTVÍ (PLOCHY ZEMĚDĚLSKÉ VÝROBY)	FLOCHY VEŘEJNÉ ZELENÉ (PLOCHY VEŘEJNÉHO PROSTRANSTVÍ)	
FLOCHY VEŘEJNÉ ZELENÉ (ZMĚNA ZE STÁVAJÍCÍ FUNKČNÍ PLOCHY)	FLOCHY ZAHRAD A ZAHRÁDEK	POLOPŘÍROZNÉ POROSTY (LUK, PASTVINA, LAD) (PLOCHY NEURBANIZOVANÉ)	
FLOCHY URČENÉ K PLNĚNÍ FUNKCE LESA	FLOCHY ZEMĚDĚLSKÉ (ORNÁ PŮDA, KULTURNÍ A TRAVNÍ POROSTY)	FLOCHY PŘÍRODNÍ	
FLOCHY PŘÍRODNÍ	VODNÍ PLOCHY A TOKY		

VYMEZUJÍCÍ HRANICE

.....	HRANICE SPRÁVNÍHO ÚZEMÍ OBCE STACHY
----	HRANICE KATASTRÁLNÍHO ÚZEMÍ
----	HRANICE ZASTAVĚNÉHO ÚZEMÍ
----	HRANICE ZASTAVITELNÝCH PLOCH
----	HRANICE ÚZEMNÍ REZERVY
----	HRANICE PLOCH S ROZDÍLNÝM ZPŮSOBEM VYUŽITÍ
----	HRANICE PLOCH BE SPECIFICKÝMI PODMÍNKAMI VYUŽITÍ
----	HRANICE ÚZEMÍ S MOŽNOSTÍ UMÍSTĚNÍ STAVBY OLE 519 ODSŤ. 9 SZ
----	PLOCHY, KTERÉ JE NUTNÉ ŘEŠIT REGULÁČNÍM PLÁNEM

INFORMATIVNÍ ÚDAJE

7	OZNAČENÍ PLOCH V ÚPD STACHY
25-802a	OZNAČENÍ PLOCH ŘEŠENÝCH VE ZMĚNÁCH (25-OZNAČENÍ ZMĚNY; BR25-OZNAČENÍ PLOCHY V DANÉ ZMĚNĚ)
⊖	SKLÁDKA ODPADU
—	HYDROLOGICKÉ ČLENĚNÍ
—	BLOCHORY



ÚPD STACHY ÚPLNÉ ZNĚNÍ PO VYDÁNÍ ZMĚN Č. 20 A 21 A ROZSUĐKŮ Č. 81 A 32/2019 - 86 O ZRUŠENÍ ZASTAVITELNÉ PLOCHY 215-B3		
PROJEKTOVÝ ATÉLIER AD S.R.O. ING. ARCH. JAROSLAV DANĚK		HAČEKOVÉ A POKRÉ:
HURDOVA 4, C. BUCHEČOVCE, 370 81, TEL. 387 312 513, 608 277 999 WWW.ARSVIZITACE.CZ, WWW.ARSVIZITACE.CZ, 231549711, 052-0229184711	ING. ARCH. JAROSLAV DANĚK	
KRESLIL: ING. TEREZA LOUČENÍKOVÁ	ČÍSLO VÝKRESU: 380201	ČÍSLO PÁNE: 4A 1
ČÍSLO ZÁKAZY: 380201	DATUM: ZÁŘÍ 2021	MĚŘITKO: 1:5000